

Windows 7 vs Other Windows = Dual Boot

<http://sites.google.com/site/zumong02103601260/phan-mem/windows-7/windows-7-vs-other-windows-dual-boot>

Các cách cài windows 7 song song, nối tiếp Windows 7 với các hệ điều hành khác

1. Các hệ điều hành nối tiếp nhìn thấy nhau

Trường hợp 1:

Nếu cài mới lại HĐH thì rất đơn giản, cài WinXP trước sau đó trong XP cài tiếp Vista (bỏ đĩa cài Vista vào cài New) trong phân vùng 2, và bỏ đĩa windows 7 vào cài mới vào phân vùng 3. Khi khởi động lại sẽ có menu triple boot cho ta chọn vào XP hay Vista hay windows 7. Trong khi sử dụng nếu bị hư HĐH XP, buộc phải cài lại XP thì sẽ không vào lại Vista hay windows 7 được, lúc này phải xử lý theo trường hợp 2. Bản chất của phương pháp là phiên bản windows nào cũ cài trước lần lượt trên các phân vùng khác nhau

Trường hợp 2:

Máy đã cài windows 7, nay muốn cài thêm XP, VISTA. Bạn sẽ tiến hành dùng một số phần mềm hay bản thân trong windows 7 để phân vùng thêm các ổ đĩa tương ứng. Sau đó dùng một phần mềm quản lí boot như VISTABootpro hay EASYBCD để thực hiện tạo dual hay triple boot. Vì lúc này sau khi bạn cài xong windows XP hay VISTA, bạn sẽ không vào được windows 7 đã cài trước đó. Ở đây mình sẽ hướng dẫn các bạn với phần mềm EASYBCD. Với phần mềm VISTABootpro, các bạn lên google tìm hiểu thêm.

EASYBCD:

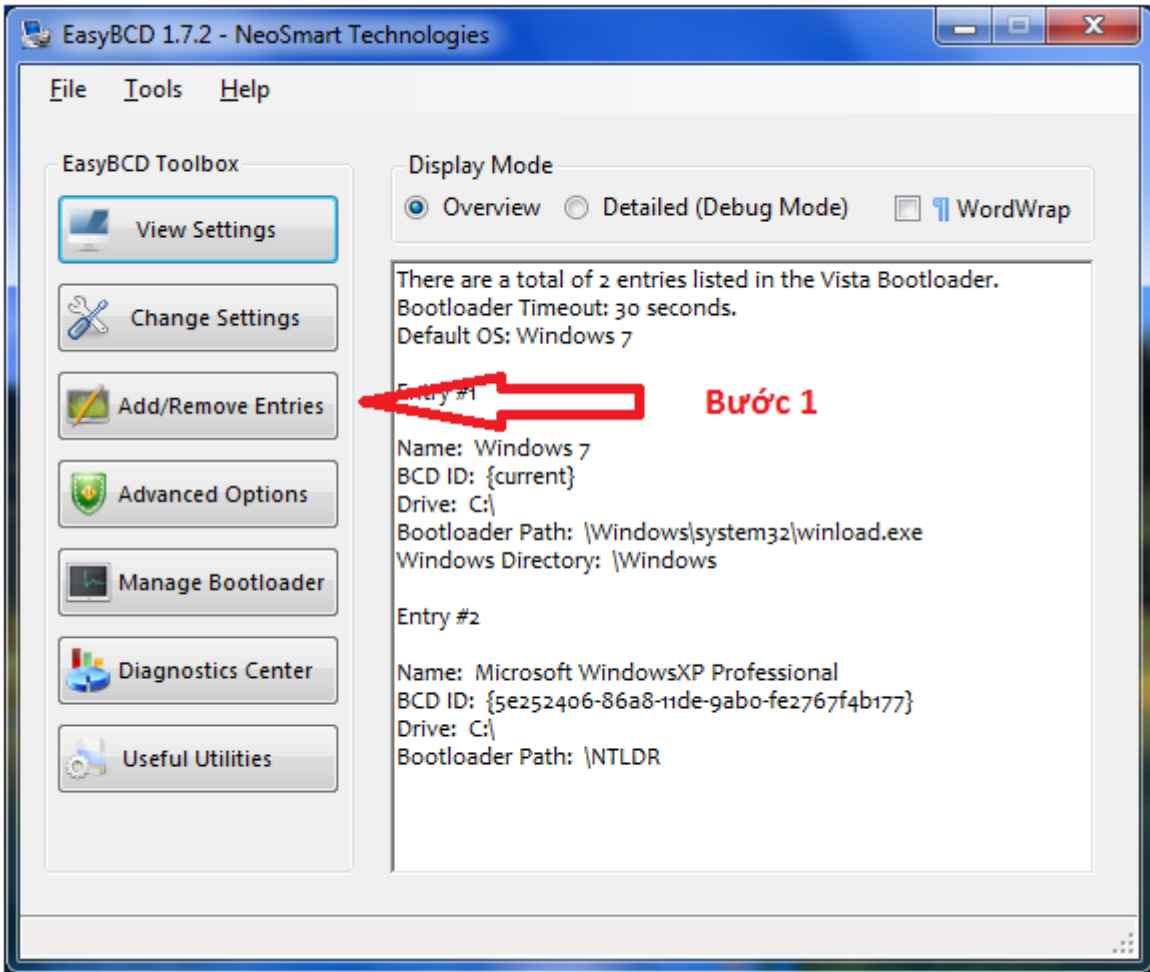
Link tải:

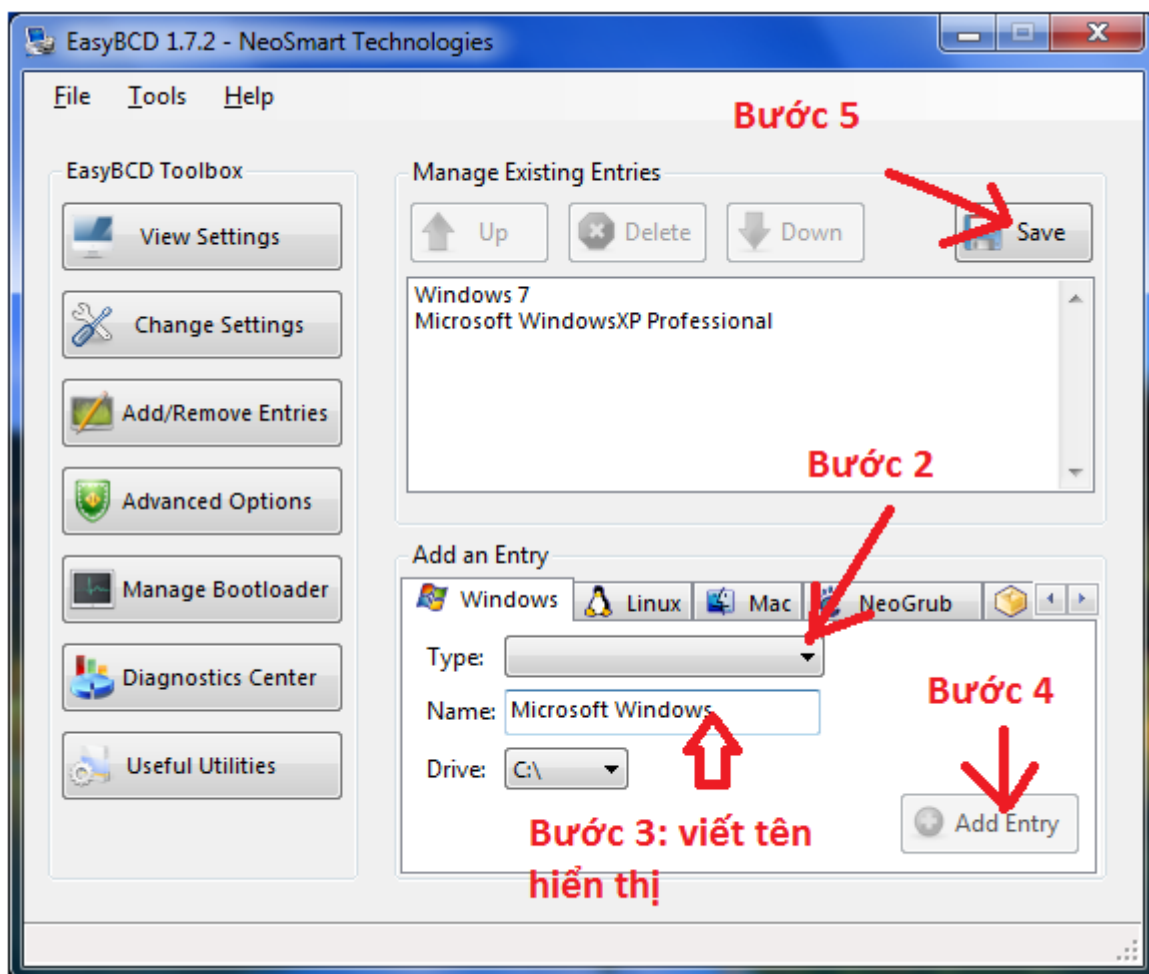
<http://neosmart.net/downloads/softwa...CD%201.7.2.exe>

Hoặc:

<http://sites.google.com/site/zumong02103601260/phan-mem/windows-7/windows-7-vs-other-windows-dual-boot/EasyBCD1.7.2.zip?attredirects=0&d=1>

Việc sử dụng được tiến hành qua 5 bước như hình sau:





Bước 1: thiết lập menu hiển thị dual boot

Bước 2: type. Bạn sẽ chọn loại hệ điều hành tương ứng

Bước 3: Viết tên dòng hiển thị cho hệ điều hành trong menu dual boot

Bước 4, 5: xác nhận

2. Cài các HĐH song song độc lập (HĐH này hiện, HĐH kia ẩn)

Ở cách cài này HĐH nào có trước hoặc cài trước đều không quan trọng. Cần chú ý 2 phân vùng cài HĐH đều là phân vùng Primary (chính) và phải có 1 phân vùng FAT32 (để cài BootMagic 8.05 – chương trình này không cài ở NTFS được).

Link tải BootMagic 8.05 các bạn có thể Google Search.

Cách sử dụng ứng dụng này rất đơn giản.

- Cài HĐH 1 trên phân vùng chính 1 (cài mới hoặc có sẵn).
- Cài HĐH 2 trên phân vùng chính 2.

Sau đó cài Bootmagic 8.05. Chương trình sẽ quét ra các HĐH (windows 7, Vista, XP), chọn từng HĐH (*Properties*) đặt tên lại, thêm password, set thời gian boot tùy ý rồi *Save > Exit*.

Bây giờ khởi động lại máy, các bạn sẽ thấy menu của Boot Magic để chọn vào HĐH nào tùy mình. (Ở trong HĐH này sẽ không thấy phân vùng HĐH kia).

3. Cài windows 7 song song với XP, Vista mà không cần phân vùng ổ đĩa (cài trên ổ đĩa ảo)

Ưu điểm của phương pháp là bạn không cần phải phân vùng hay chia lại ổ gì cả, chỉ cần 1 ổ có đủ khoảng trống để cài đặt và dùng Windows 7. Điều này sẽ bỏ qua được vấn đề rủi ro với các bạn đang dùng win bản quyền.

Với cách cài này. Bạn sẽ cũng tạo được dual boot khi khởi động và khi vào W7 bạn sẽ thấy

Windows 7 trên ổ C và VISTA trên ổ D, khi vào VISTA sẽ thấy VISTA trên ổ C và trong ổ C có file *VHD (file ổ ảo windows 7)

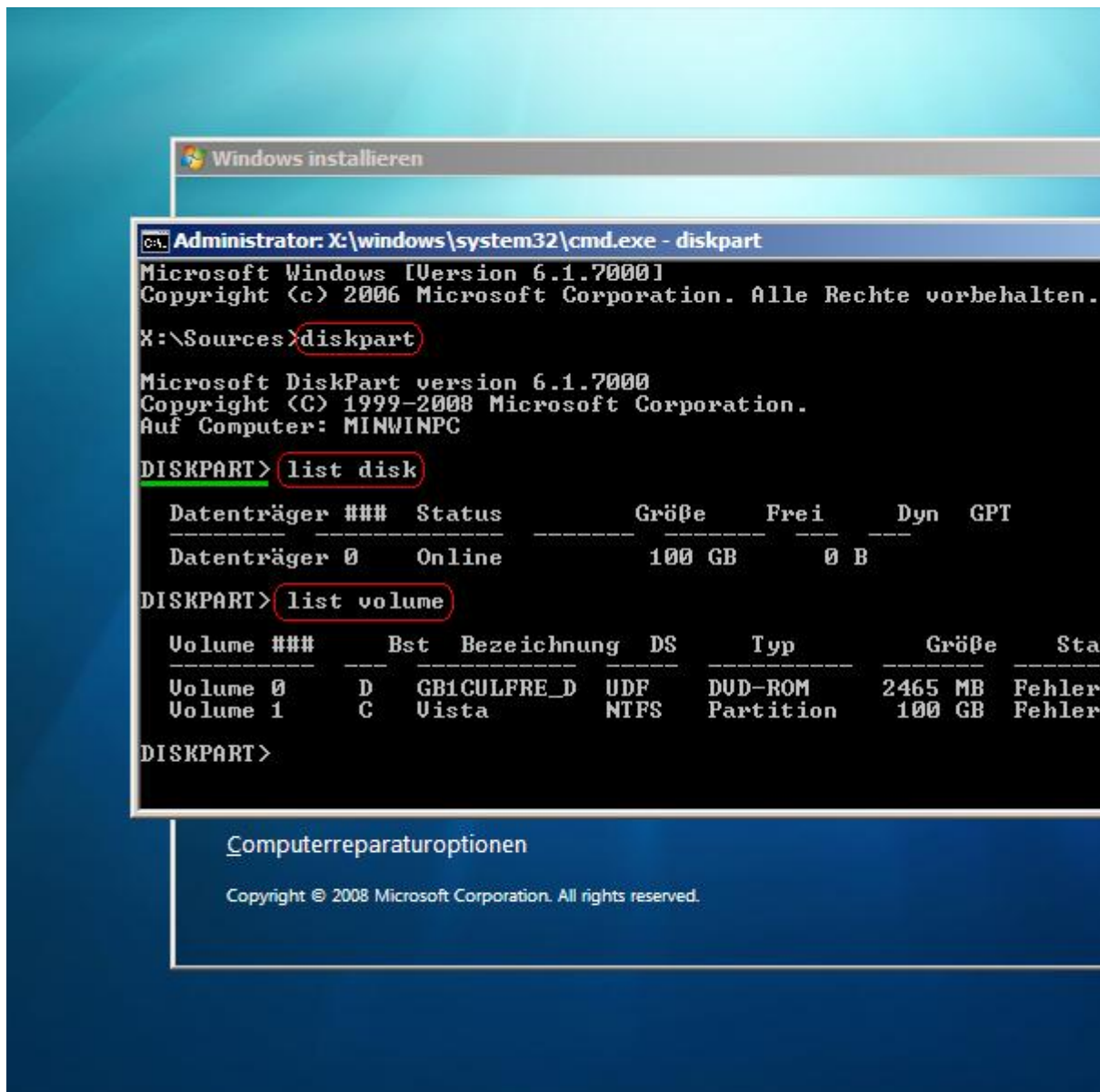
OK. Giờ chúng ta thực hiện

Đầu tiên bạn chuẩn bị chỉ mình ổ C free khoảng tầm ít nhất **12 GB** (có thể hơn nếu bạn muốn cài phần mềm trên W7) điều đặc biệt là cài theo cơ chế này, file bộ nhớ tạm sẽ không tạo ra. Giờ các bạn bỏ đĩa DVD W7 vào cài đặt bình thường



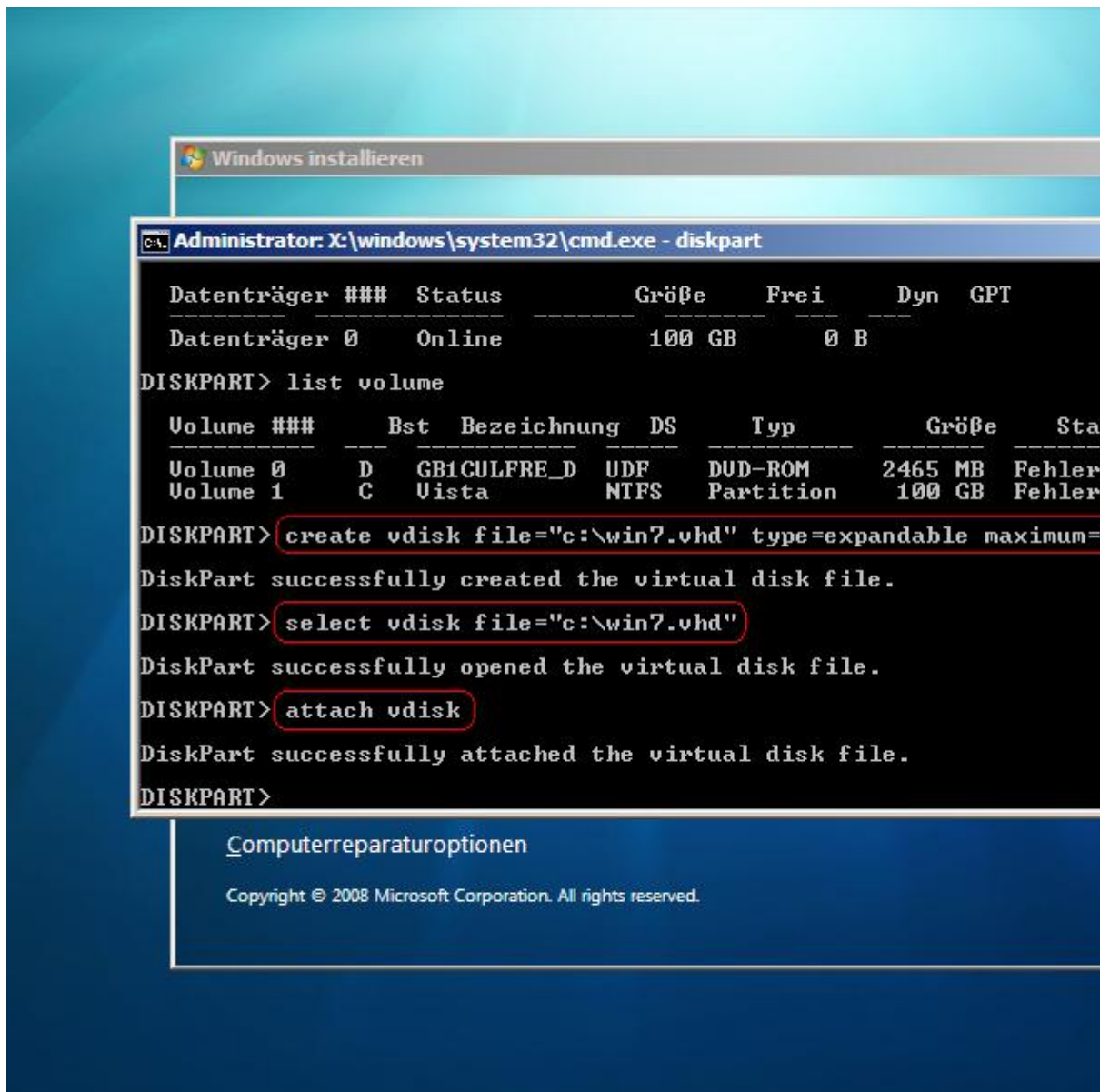


Đến đây các bạn nhấn **Shift + F10** để vào màn hình command prompt



Bạn lần lượt gõ lệnh **diskpart**, **list disk** (liệt kê các disk), **list volume** (liệt kê các phân vùng) như trong hình

Giờ bạn tiến hành gõ các lệnh sau để thiết lập ổ ảo (file *VHD)



Gõ lần lượt các lệnh sau:

Quote:

```
create vdisk file="c:\win7.vhd" type=expandable maximum=12000
```

Lệnh tạo file ổ ảo win7.vhd với dung lượng tối đa 12 GB (bạn có thể điều chỉnh ổ, tên, dung lượng)

Quote:

```
select vdisk file="c:\win7.vhd" select vdisk file="c:\win7.vhd"
```

Lệnh xác nhận file ổ ảo win7.vhd

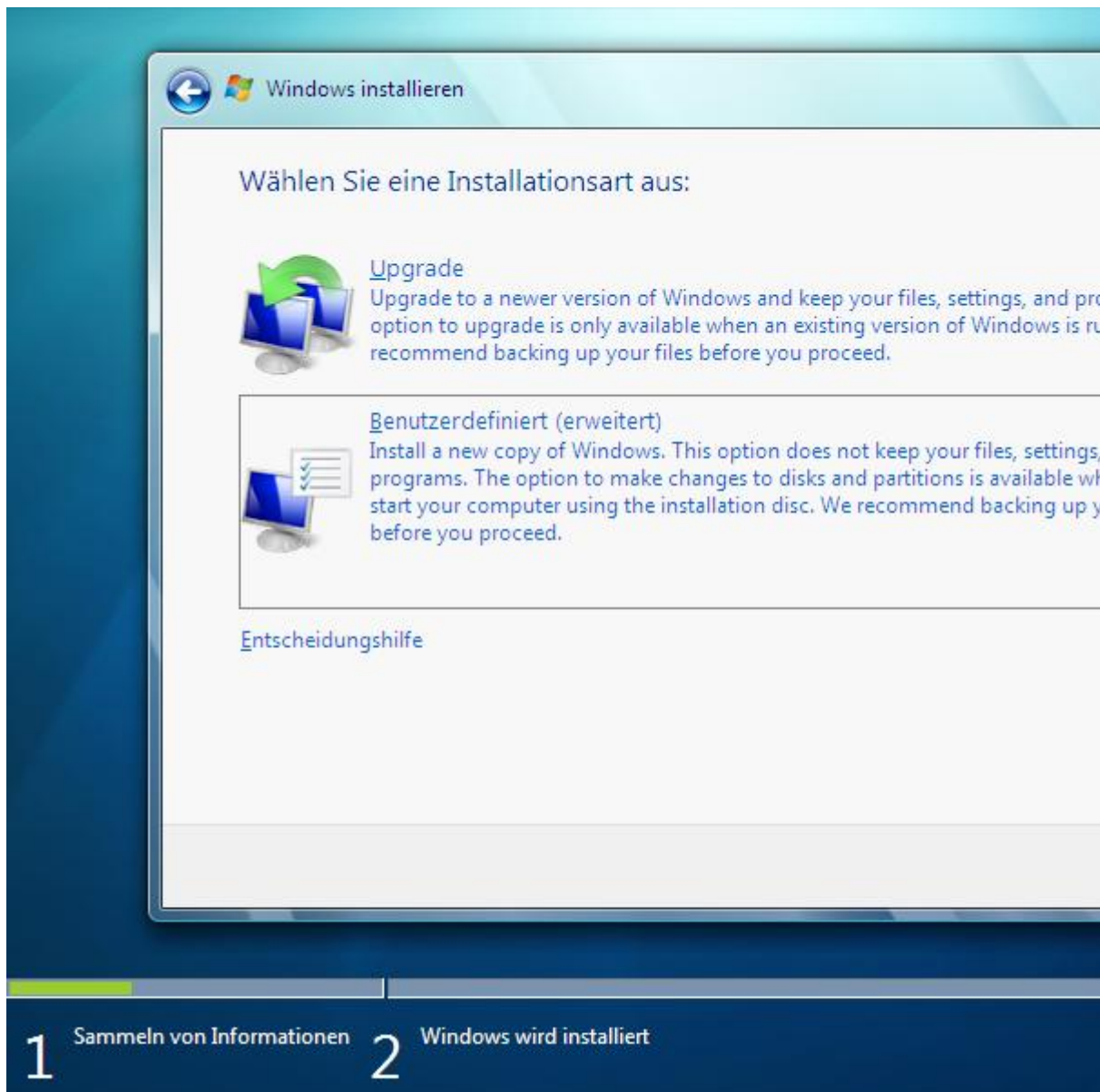
Quote:

```
attach vdisk attach vdisk
```

tiến hành cài đặt

Sau các lệnh trên bạn bấm nút "X-close" để thoát box cmd

Và tiến hành cài đặt như bình thường




Chọn ổ cài đặt ổ ảo 12 GB đã tạo


Wo möchten Sie Windows installieren?

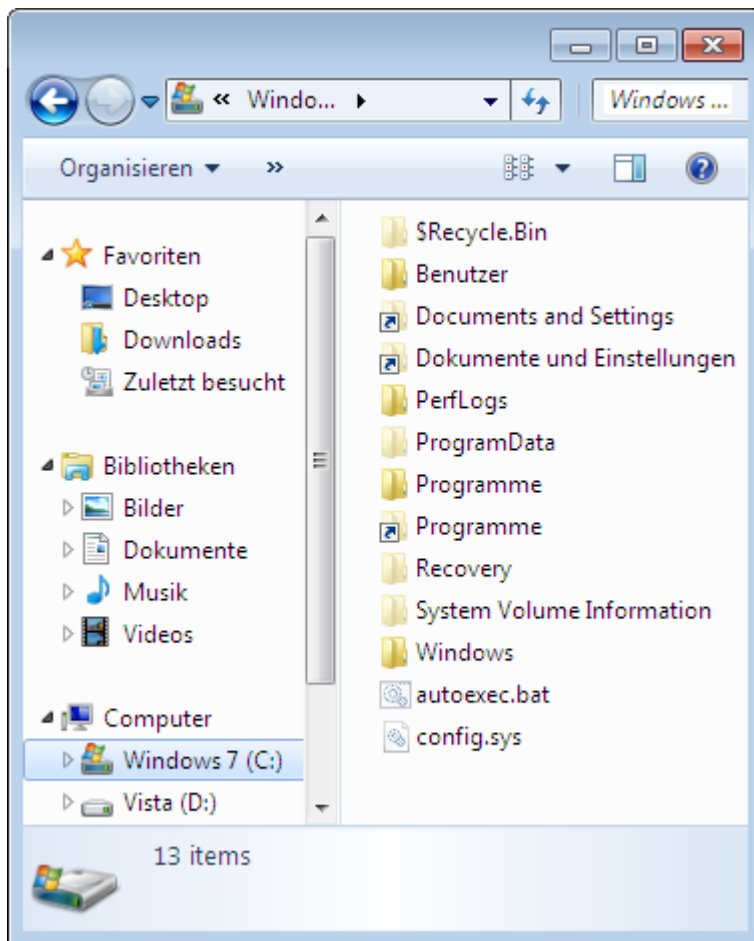
	Name	Gesamtgröße	Freier Speich...	Typ
	Datenträger 0 Partition 1 Vista	100.0 GB	99.9 GB	Syst
	Nicht zugewiesener Speicherplatz auf Da	11.7 GB	11.7 GB	

 Aktualisieren

[Laufwerkoptionen](#)

 Treiber laden

 [Windows kann nicht auf diesen Datenträger installiert werden... \(Details anzeigen\)](#)



Sau khi cài xong, sẽ xuất hiện

menu boot khi khởi động

Khi bạn vào windows 7 sẽ thấy thế này

Khi vào VISTA, bạn sẽ thấy file **Win7.vhd**

Kết thúc cài đặt, hoàn tất.

Chúc các bạn thành công!

Source: Internet.